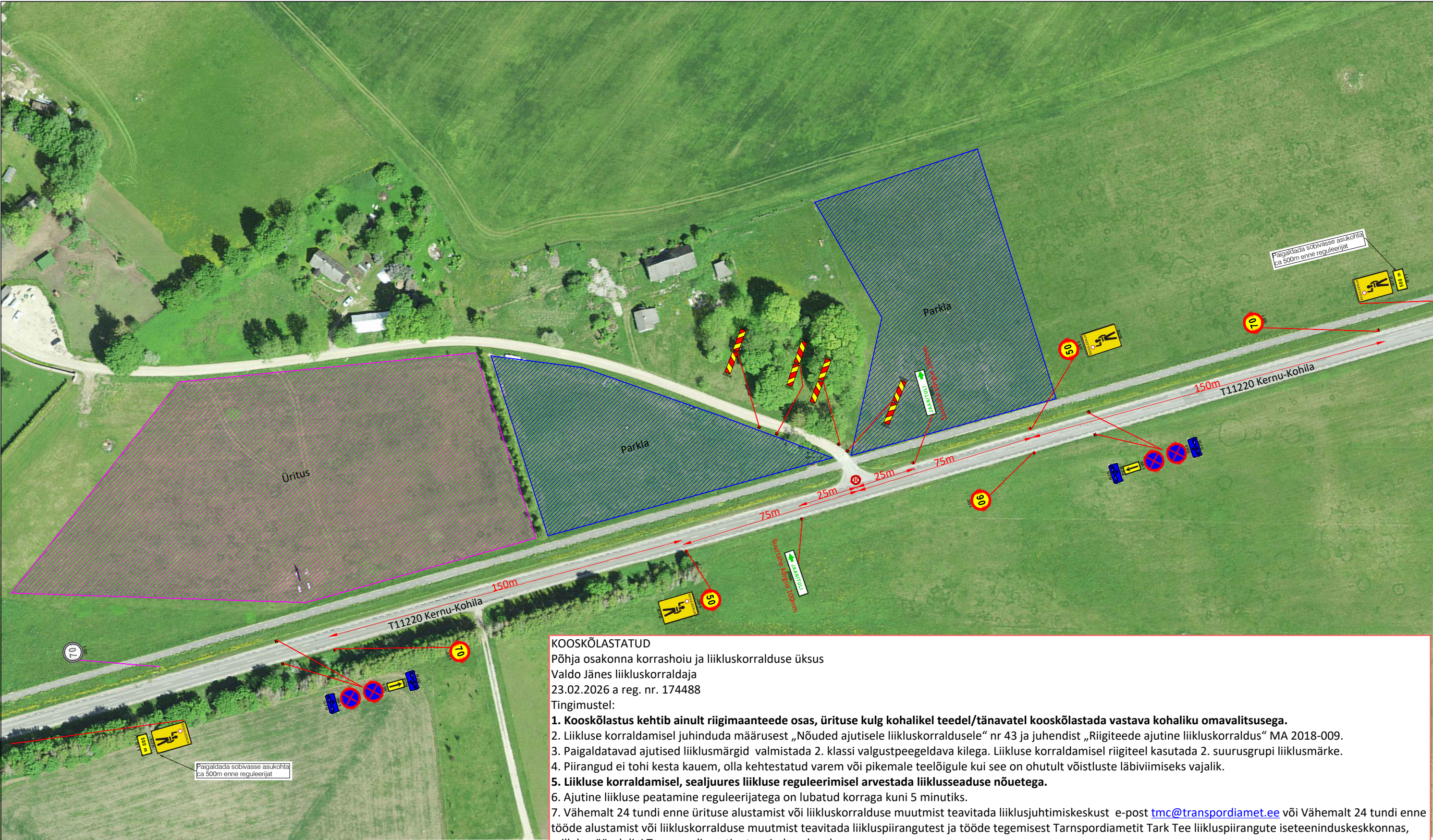


Foil: \\EE-SRV-FILE\Shores\Signaal\Joonised projektid\Ajutine liikluskorraldus\DWG skeemid\2024\13317_TP_TL-1_Hageri_jaanipäev.dwg



KOOSKÕLASTATUD

Põhja osakonna korrashoiu ja liikluskorralduse üksus

Valdo Jänes liikluskorraldaja

23.02.2026 a reg. nr. 174488

Tingimustel:

1. Kooskõlastus kehtib ainult riigimaanteedel osas, ürituse kulg kohalikel teedel/tänavatel kooskõlastada vastava kohaliku omavalitsusega.
 2. Liikluse korraldamisel juhenduda määrusest „Nõuded ajutisele liikluskorraldusele“ nr 43 ja juhendist „Riigiteede ajutine liikluskorraldus“ MA 2018-009.
 3. Paigaldatavad ajutised liikluskorraldusmärgid valmistada 2. klassi valgustpeegeldava kilega. Liikluse korraldamisel riigiteel kasutada 2. suurusgrupi liikluskorraldusmärgid.
 4. Piirangud ei tohi kesta kauem, olla kehtestatud varem või pikemale teelõigule kui see on ohutult võistluste läbiviimiseks vajalik.
 5. Liikluse korraldamisel, sealjuures liikluse reguleerimisel arvestada liiklusseaduse nõuetega.
 6. Ajutine liikluse peatamine reguleerijatega on lubatud korraga kuni 5 minutiks.
 7. Vähemalt 24 tundi enne ürituse alustamist või liikluskorralduse muutmist teavitada liiklusjuhtimiskeskust e-posti tmc@transpordiamet.ee või Vähemalt 24 tundi enne tööde alustamist või liikluskorralduse muutmist teavitada liikluspiirangute ja tööde tegemisest Tarnspordiametit Tark Tee liikluspiirangute iseteeninduskeskkonnas, millele pääseb ligi Transpordiameti e-teeninduse kaudu.
- Kooskõlastatud liikluskorralduse joonis ei asenda ürituse korraldamise luba.

Tingimärgid:



351



351



Projekteeritud ajutine liikluskorraldus

Parkla

Üritus

Olemasolev statsionaarne liikluskorraldus

Liiklusreguleerija

Märkused:

1. Enne joonisel toodud liikluskorraldusvahendite paigaldamist kooskõlastada joonis Transpordiametis.
2. Töötsooni tähistamisel lähtuda Majandus- ja taristuministri määrusest nr 43 "Nõuded ajutisele liikluskorraldusele".

Peatumist ja parkimist reguleerivad märgid paigaldada üritusele eelneval päeval

SIGNAAL		AS Signaal TM		Joonis		Ajutise liikluskorralduse joonis	
Liimi 3, Tallinn 10621		Tel 656 3532		Projekt		Hageri jaanipäev	
signaal@signaal.ee		ELK000009, EEP002572		Asukoht		T11220 Kernu-Kohila km 11-11,32	
Projekteerija		C.Müür		Tellija		Ohututee OÜ, Kari 19-3, Tallinn; tel 5836 8481	
Assistent		K.Skljarova		Töö nr		Staadium	
Tel 5326 8672		Möötkava		13317		Tööprojekt	
Kuupäev		19.03.2024		Joonise nr [nr-leht(lehti)]		TL-1-1(1)	
		1:1500					